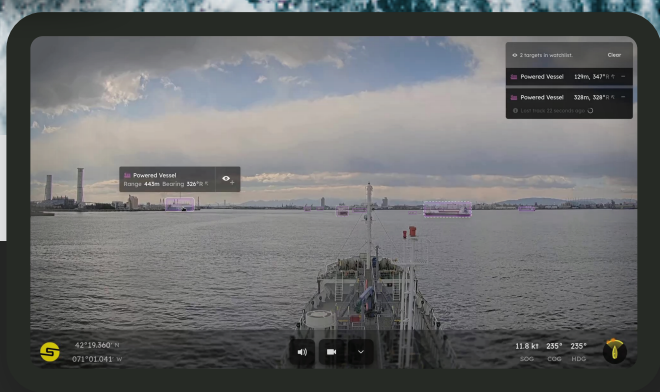


AI-ris

Artificial Intelligence -
Recognition and Identification System



For Sikker Navigasjon



Styrket
situasjonsforståelse



Oppdager og
sporer
overflateobjekter



Klassifiserer og
lokalisere flere
objektyper



Trådløs
programvare-
oppdateringer



AI - ris

AI PROCESSING ENHET

Dimensjon	170.2mm (6.96in) (W)x360mm (14.17in) (D)x201.8mm (7.96 in)(H)
Vekt	5.8 kg (12.8lbs)
Montering	Vegg/dørk - dempere inkludert
Operasjons Temp.	-25°C ~ 60°C (-13°F ~ 140°F)
Lagrings Temp.	-40°C ~ 85°C (-40°F ~ 185°F)
Vibrasjons Rating	Operating, MIL-STD-810G, Method 514.6, Category 4
Shock Rating	Operating, MIL-STD-810G, Method 516.6, Procedure I, Table 516.6-II
Forskyning	8-48 VDC input med tenningskontroll, 24 V Nominal, 300W

KAMERA

Dimensjon	Length: 360 mm (14.17 in) ø 157 mm (6.18 in)
Vekt	2.55kg (5.3lb)
Miljørating	IP66/NEMA 4X-rated
Forskyning	PoE IEEE 802.3at Type 2 Class 4 Typical 13.3 W, max 24.0 W
Lagrings Temp.	-40°C to 65°C (-40°F to 149°F)
Operasjons Temp.	-40 °C to 60 °C (-40°F to 140°F)
FOV	Horizontal: 90° Vertical: 49°
Resolusjon	4K (3840x2160)
Bildefrekvens	30 fps

FUNKSJONALITET

Egenskaper	Oppdager Klasser Lokaliserer Sporer
Fire nivåer av klassing	Motordrevne fartøy Seilfartøy Levende vesener Andre objekter
Geografiske plasseringsegenskaper	Relativ rekkevidde

ANDRE EGENSKAPER

✓ Alarm via lyd og bilde	✓ Fartøyshastighet, kurs og heading
✓ Overvåkingsliste	✓ GPS posisjon
✓ Diagram over målområde	✓ Videoptak
✓ Ekstern visning	✓ Svakt lys Modus

STØTTE FOR INSTALLASJON

For nybygg eller ettermontering, du jobber sammen med et kvalifiserte team og et nettverk av installatører som skaper den beste løsningen for ditt oppdraget.

Sea Machines Robotics, Inc.
226 Causeway Street | Boston, MA 02114 USA
Progress Ingeniørfirma AS,
0884 Oslo | +47 2202 7900, post@progressing.no
© 2022 SEA MACHINES ROBOTICS, INC. All Rights Reserved.



SEA MACHINES
sea-machines.com

Progress
INGENIØRFIRMA AS
www.progressing.no